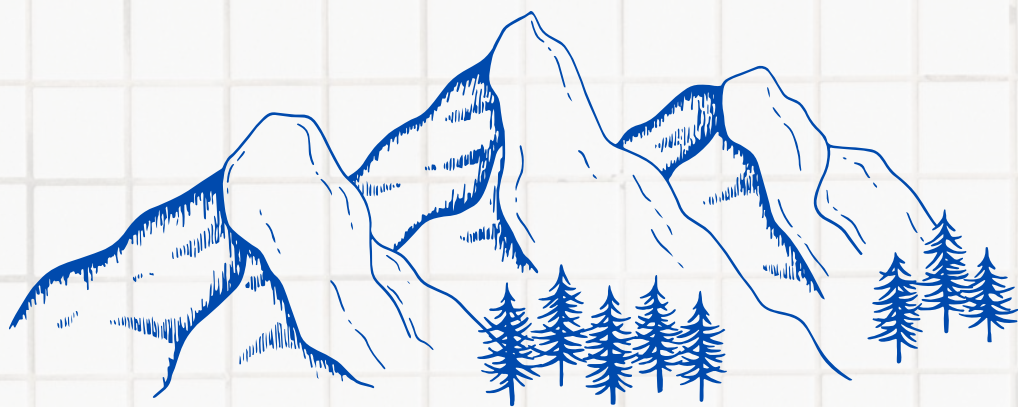


SÉJOURS DE VACANCES 8 / 15 ANS



CONTRASTE LOISIRS SCIENTIFIQUES
7 rue des Pyrénées 65310 HORGUES
Tél : 06 01 84 17 42
contact@asso-contraste.org



Sciences, Sports et Nature



Un séjour pas comme les autres au cœur des Pyrénées, pour s'initier à l'astronomie, à la robotique, aux technologies spatiales et découvrir l'environnement montagnard en pratiquant des activités physiques de pleine nature, avec au programme :

- Soirées d'observation du ciel aux jumelles et aux télescopes
- Bivouac au lac d'Aubert
- Randonnée montagnarde aux Granges du Moudang, à 2600 m d'altitude, pour observer les marmottes, isards et gypaètes barbus
- Découverte de la rivière et son écosystème
- "Parcours aventure" (mélange entre via ferrata et accrobranche) dans un cadre exceptionnel avec des tyroliennes à couper le souffle
- Grands jeux et activités sportives dans le parc du Néouvielle
- Veillée au feu de bois pour des souvenirs inoubliables
- Descente de rivière en rafting



Nous serons accueillis dans une structure vaste et confortable à Aragnouet (65) dans les Pyrénées, lieu de découverte, d'apprentissage, de partage et d'amusement.

Ce chalet de montagne à 3 niveaux comporte des salles d'activités au rez-de-chaussée et des chambres de 3 à 5 lits à l'étage ainsi qu'un terrain ombragé et une rivière à proximité.

Nos engagements

- Des conditions éducatives adaptées avec un encadrement d'un adulte pour 5 enfants
- Des activités de qualité avec du matériel spécifique adapté à la tranche d'âge et des animateurs formés à la démarche scientifique.
- Une réelle relation aux familles avec des nouvelles quotidiennes sur le blog du séjour.
- Une restauration de qualité avec des repas équilibrés confectionnés sur place.

Tarifs hors transport

Séjour XS1 : 7 jours (du 6 au 12 juillet) 610 €

Voyage collectif possible au départ de Tarbes : +60 € AR

Au galop vers les étoiles...



Un séjour pas comme les autres au cœur du Béarn, pour s'initier ou se perfectionner en équitation et en astronomie, avec au programme :

- Soirées d'observation du ciel aux jumelles et aux télescopes
- 4 demi-journées d'équitation
- Découverte de l'environnement et des écosystèmes avec observation de la faune et de la flore
- Grands jeux et activités sportives de pleine nature
- Veillées à thèmes pour des souvenirs inoubliables
- Sortie Accrobranche



Nous serons accueillis dans une structure vaste et confortable au Domaine de Sers près de Pau (64), lieu de découverte, d'apprentissage, de partage et d'amusement, à 5 minutes à pied du centre équestre Nicolas HUI.

La structure d'hébergement comporte des salles d'activités au rez-de-chaussée, avec ping-pong, baby-foot, terrain de sport, et des chambres de 2 lits avec salle de bain à l'étage.

Nos engagements

- Des conditions éducatives adaptées avec un encadrement d'un adulte pour 5 enfants
- Des activités de qualité avec du matériel spécifique adapté à la tranche d'âge et des animateurs formés à la démarche scientifique.
- Une réelle relation aux familles avec des nouvelles quotidiennes sur le blog du séjour.
- Une restauration de qualité avec des repas équilibrés confectionnés sur place.

Tarifs hors transport

Séjour EQ1 : 7 jours (du 20 au 26 juillet) 660 €

Inscription et Règlement

L'inscription est prise en compte à réception de la fiche d'inscription accompagnée de 150 € à titre d'arrhes: le solde sera à verser au plus tard le premier jour du séjour après réception de facture.

Le prix de chaque séjour comprend l'hébergement en pension complète, l'encadrement par des animateurs diplômés, les activités, l'assurance et les frais de dossier.

Un guide Séjour avec toutes les informations pratiques vous sera alors envoyé trois semaines avant le séjour.

Conditions d'annulation

Toute annulation de votre part quel qu'en soit le motif devra nous parvenir par lettre ou par mail.

Celle-ci entraînera des frais selon le barème suivant :

- Plus de 30 jours avant le départ : retenue de 50 € pour frais de dossier.
- Entre 30 et 15 jours avant le départ : retenue de la totalité des arrhes, soit 150 €.
- Moins de 15 jours avant le séjour : retenue de 75% du montant du séjour, soit 445 €.

Aucun remboursement ne sera consenti en cas d'interruption du séjour du fait du participant (départ anticipé, renvoi pour comportement dangereux inacceptable).

En cas de force majeure (maladie, accident, problèmes familiaux graves...), un remboursement se fera au prorata temporis.

Dans le cas où le séjour ne pouvait se réaliser, l'organisateur se réserve le droit d'annuler le séjour : l'intégralité des sommes versées vous sera alors restituée sans autre indemnité.

Frais médicaux et assurance

Durant le séjour, le directeur du séjour fait l'avance des frais médicaux suivants : médecin, soins courants, médicaments.

Le montant des frais médicaux avancé est à régler par les familles à réception de la facture.

L'assurance que nous avons contractée auprès de la M.A.I.F. couvre notamment :

- les accidents et dommages causés à un tiers,
- les accidents dont le participant est victime,
- les frais de rapatriement sanitaire après accord des autorités médicales,
- les pertes, vol, détérioration d'objets de valeur déclarés (franchise de 150 €).

Ce contrat ne couvre pas :

- les pertes, vol, détérioration d'objets personnels,
- les frais médicaux en cas de maladie,
- la défaillance de prestataires extérieurs (transporteurs, gérants des lieux d'accueil, etc.).

Voyage

Nous organisons un voyage collectif depuis la gare de Tarbes pour le séjour XS1.

Vous pourrez amener directement votre enfant au centre à partir de 10h00 le premier jour du séjour, et le récupérer avant 17h00 le dernier jour du séjour.

Fiche d'inscription



A renvoyer à : Association CONTRASTE
7 rue des Pyrénées 65310 HORGUES
Ou par mail : sejours@asso-contraste.org

Participant :

Nom de l'enfant :

Prénom :

Date de naissance :

Genre (G / F / Autre) :

Parents :

Nom et prénom du responsable légal :

Adresse :

Code postal :

Ville :

Tél 1 :

Tél 2 :

E-mail :

Choix du séjour :

Intitulé :

Dates :

Arrivée et Départ :

Nous accueillons les enfants sur place à partir de 10h00 le premier jour du séjour.
Les parents peuvent venir rechercher leur enfant le dernier jour avant 17h00.

Voyage collectif possible au départ de Tarbes pour le séjour XS1

Je soussigné(e) déclare avoir pris connaissance des
conditions générales de l'association CONTRASTE Loisirs scientifiques et les accepter.

Je joins un chèque de 150 € à l'ordre de CONTRASTE Loisirs Scientifiques à titre d'arrhes.

Fait à _____, le _____

Signature du responsable légal